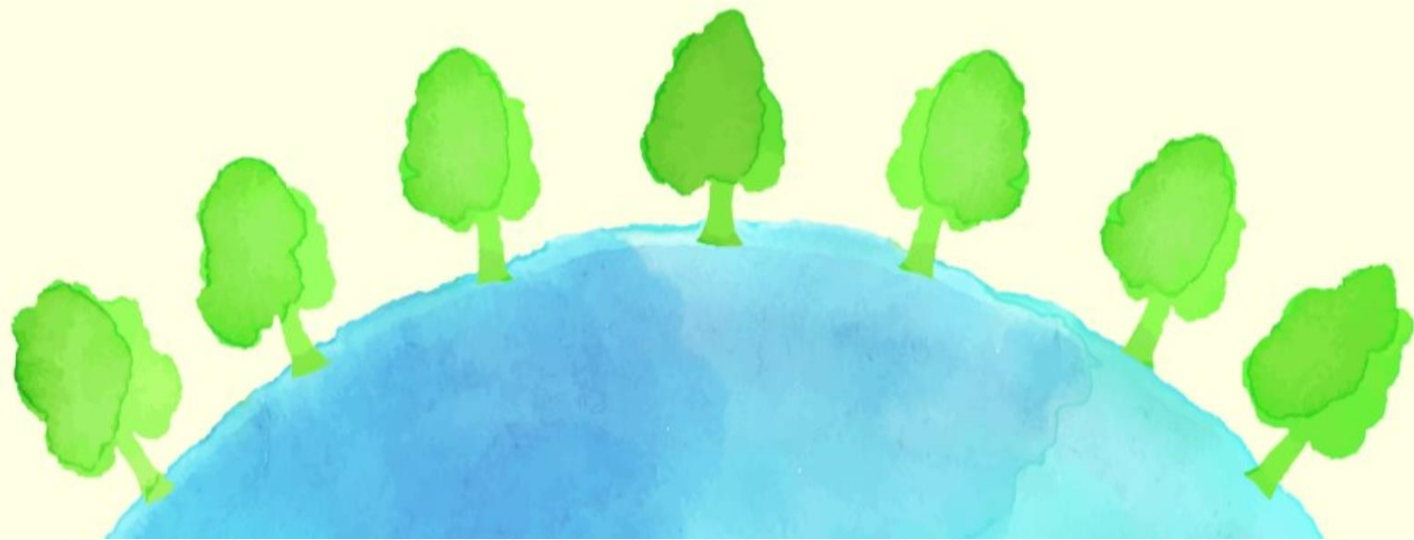


# 授業実践ギャラリー



足立特別支援学校



# 情報

都立A I を活用して、事務で使用される漢字練習ソフトを作成しました。写真は会計・経理で使用される漢字の読み方と意味の一覧です。

企業事務 漢字ワークシート  
Business Kanji Worksheet - 類型別学習版

8 カテゴリー 60語収録

一覧 確認ドリル 書き練習 熟語・用例 穴埋め クイズ

### 類型別 漢字一覧

カテゴリーボタンで絞り込みができます

合計 71 語

文書・書類 10

会計・経理 12

取引・契約 11

組織・人事 9

法務・コンプライアンス 8

通信・連絡 7

物流・在庫 6

会議・手続き 8

すべて 文書・書類 会計・経理 取引・契約 組織・人事 法務・コンプライアンス 通信・連絡 物流・在庫 会議・手続き

<b>請求</b> せいきゅう 代金の支払いを求めること	<b>領収</b> りょうしゅう 金銭などを受け取ること	<b>精算</b> せいさん 細かく計算して清算すること	<b>帳簿</b> ちようぼ 金銭、物品の出入りを記録する帳面	<b>仕訳</b> しわけ 取引を借方・貸方に分類すること	<b>勘定</b> かんじょう 収支の計算・勘定科目	<b>徴収</b> ちようしゅう 金銭を集めること
<b>振込</b> ふりこみ 銀行口座に送金すること	<b>償還</b> しょうかん 借りたものを返すこと	<b>減価</b> げんか 固定資産の価値が減ること	<b>繰越</b> くりこし 残額を翌期に持ち越すこと	<b>見積</b> みつり 費用・数量を前もって概算すること		

読み方の4選択問題です。問題も日本語で指示すると、自動的に作成されます。

## 確認ドリル

カテゴリ・出題形式を選んでスタートしましょう。間違えた問題は全問正解するまで繰り返します。

1/71

✓0

読み方はどれですか？

会計・経理

# 仕訳

しわけ

さくせい

ふにん

はっちゅう

← 設定に戻る