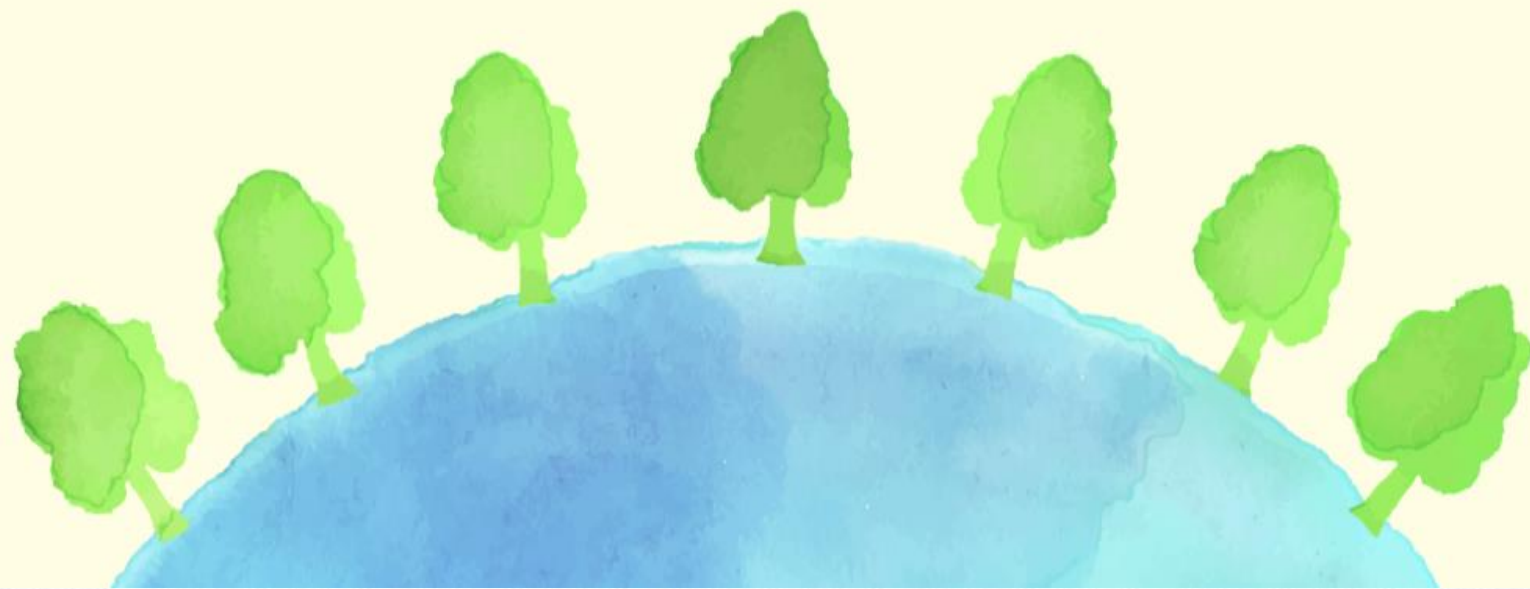


# 授業実践ギャラリー

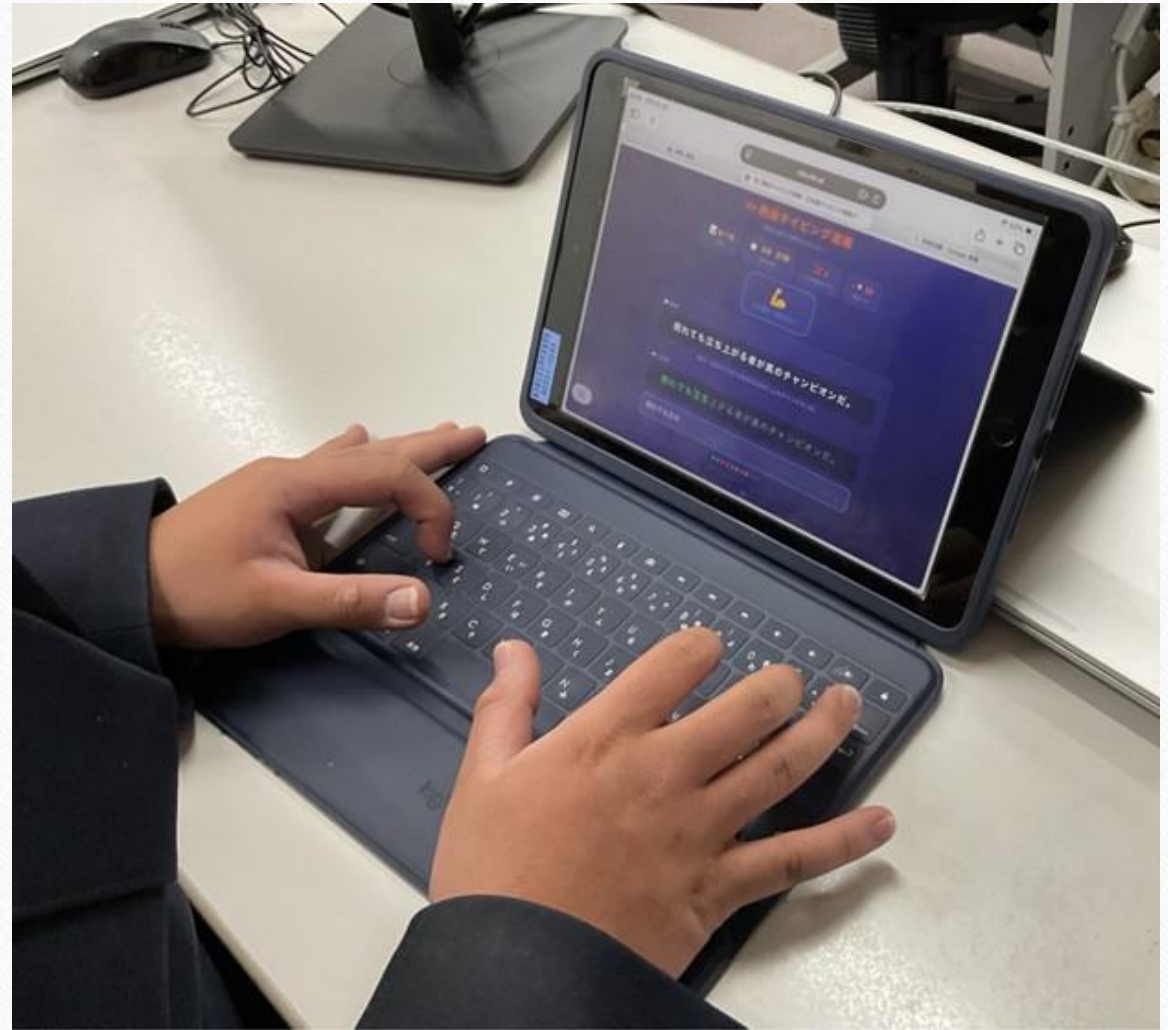


足立特別支援学校



## 情報 タイピング

都立A Iを参考にして作成したタイピングソフトです。生徒が関心をもって、入力し続けるように関連したイラストを表示させたり、効果音が出るように工夫しました。



速さよりも正確に入力できるように、間違えてキー入力した数も表示される仕様にしました。これで、生徒は慎重に入力するようになってきました。

