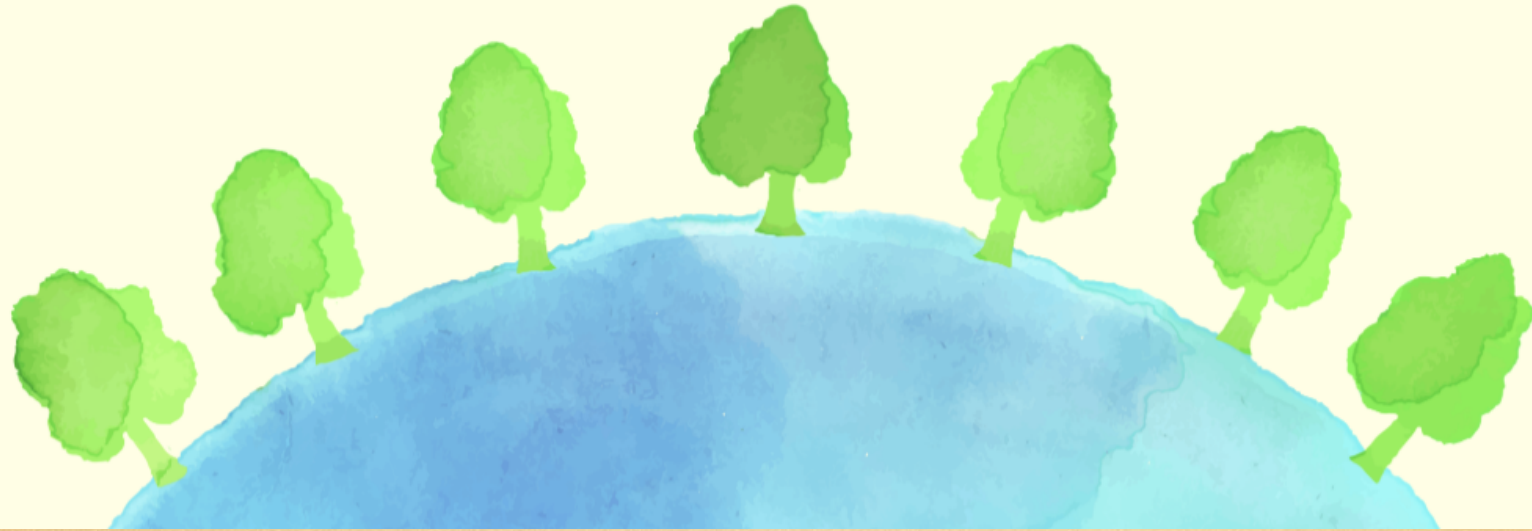


2025年度

# 授業実践ギャラリー



足立特別支援学校



## 物語 「大きなかぶ 足立オリジナル」

「大きなかぶ 足立オリジナル」と題して、生徒自身が役に合わせたセリフを考え劇をする、創作的言語活動を行いました。どうしたら相手に伝わりやすいか、声の大きさや表情、身振り手振りなどをみんなで考えて、練習するたびに伝える力、表現する力が高まっています。



本番前には、教員や友達に渡す招待状を作成しました。いつ、どこで、行うのか、確認しながら丁寧に記入していました。自分の役の見どころや「見に来てほしい！」という気持ちも込め、イラストを入れるなど工夫を凝らし、思い溢れる招待状ができました。

