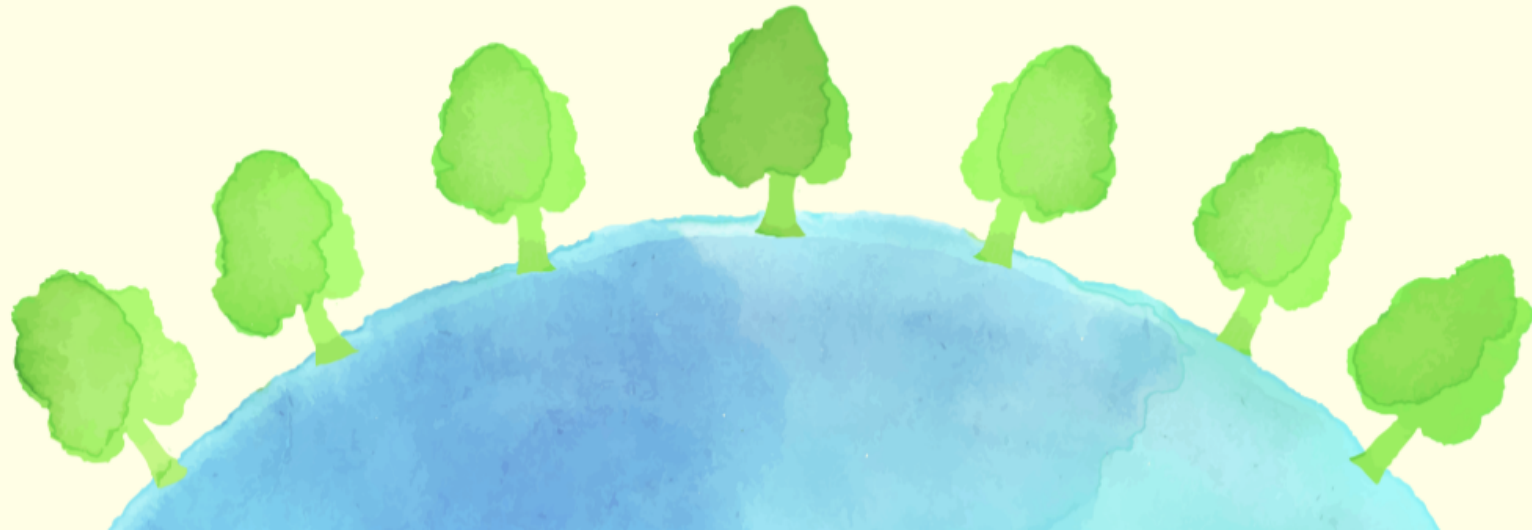


2025年度

授業実践ギャラリー

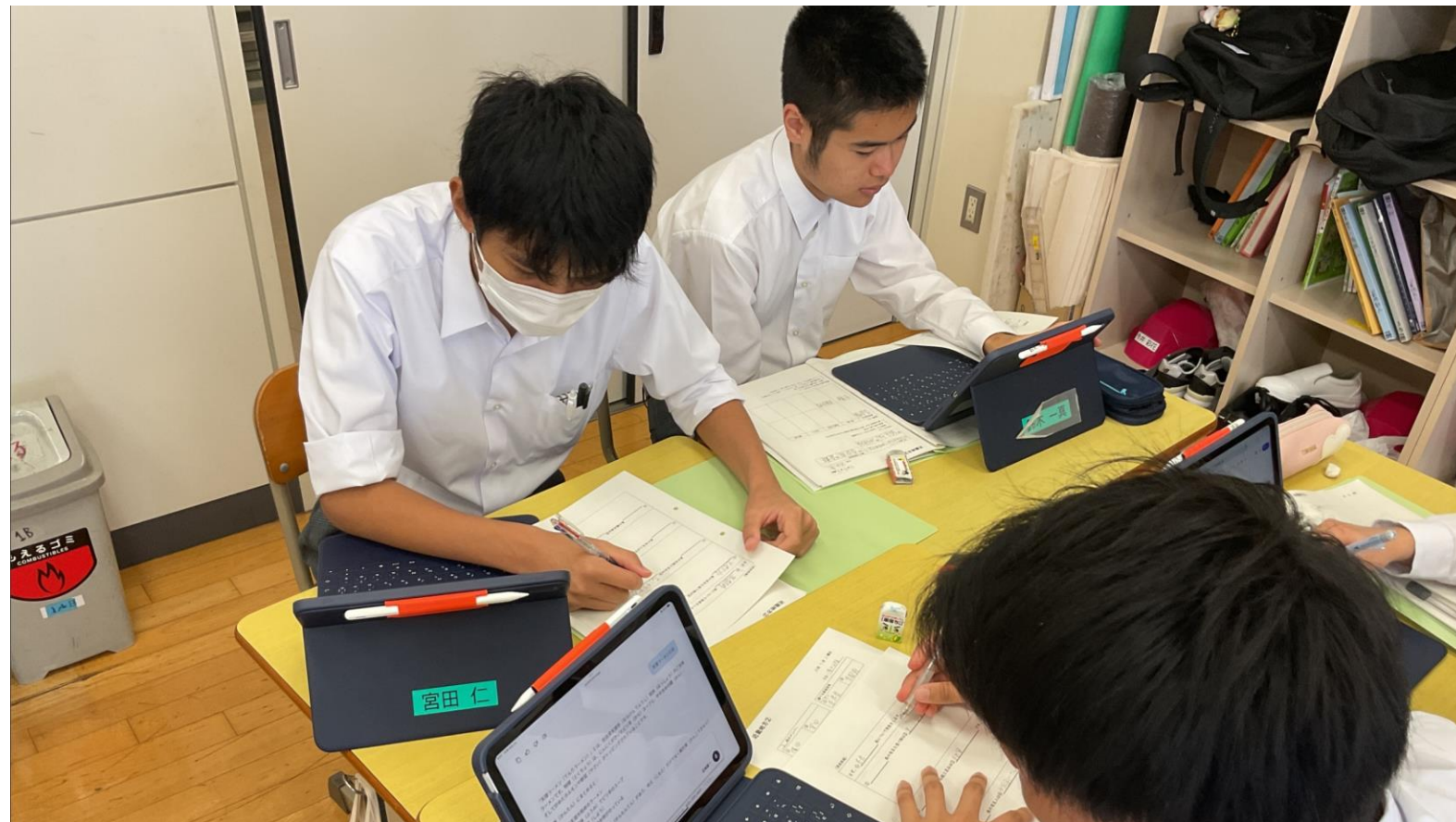


足立特別支援学校



社会

- ・自分たちが発表を担当する都道府県の有名なものについて調べています。
- ・発表の時に使用する画像と発表原稿を作成しています。



実際に発表をしているときの様子です。

チームの中で話す人とタブレットを操作する人で役割分担をしています。

