

# 作品NO.5



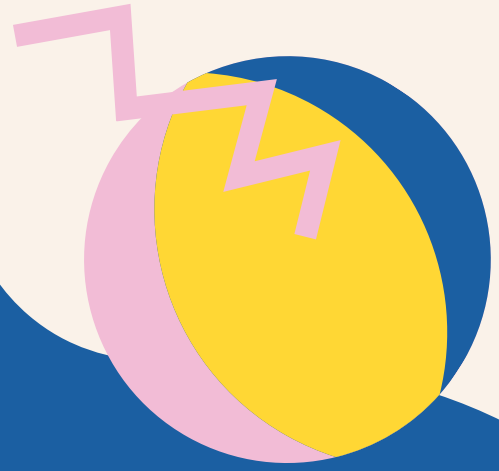
海のいのちをまもろう

身体の周りを覆う四角形が、ウミガメの甲羅を表しているのでしょうか。ウミガメの身体のパーツを組み合わせて、新しい生き物を描いたようにも見えます。作者は自由に発想を広げ、オリジナルの視点で対象を表現したのでしょうか。

# さくひん⑤

やさしい

にほんご による  
せつめい



からだのまわりにたくさんの  
のしかくがかかれていますね。  
こうらをあらわしているのでしょ  
うか。ウミガメをもとにし  
て、じゆうにイメージをふく  
らませたさくひんです。

